

ShapeGrabber

automatizovaný 3D laserový skener

3D skener

Automatizované 3D skenery řady QVI ShapeGrabber přináší rychlost, přesnost a snadné použití pro kompletní pokrytí průmyslového 3D měření. Ideální přístroj pro měření složitých tvarů u obráběných dílů, odlitků nebo výlisků z plastu.



≡ Automatické skenování
ve vysokém rozlišení

≡ Skenování bez zmatňujícího
nástříku

≡ Měření různých druhů
povrchů, materiálů a barev

≡ Možnost porovnání a vyhodnocení s CAD modelem



ShapeGrabber

automatizovaný 3D laserový skener

3D skener

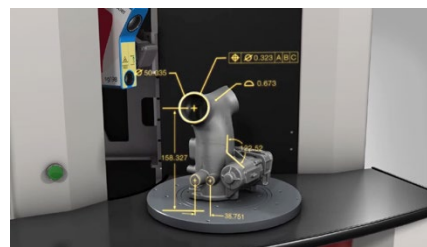
Specifikace:

Typ	Ai310	Ai620	Ai810
Rozsah měření [mm]	D 190 x 300	D 185 x 600	D 400 x 800
Přesnost [μm]	30+L/25	15+L/200	50+L/20
Nosnost [kg]	15	80	100

Použití přístroje:

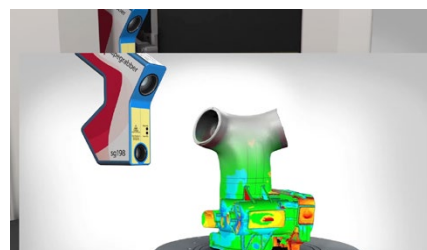
☰ Kontrola kvality

Porovnání naskenovaných dat s nominálním 3D modelem.



☰ Tvarová analýza

Rozpoznávání a řešení strukturálních a funkčních defektů naskenovaného objektu.



☰ Reverzní inženýrství

Převedení naskenovaných obecných ploch do parametrického 3D modelu.



☰ Při tvorbě prototypů

Rychlé vytváření modelu z naskenovaných dat.

